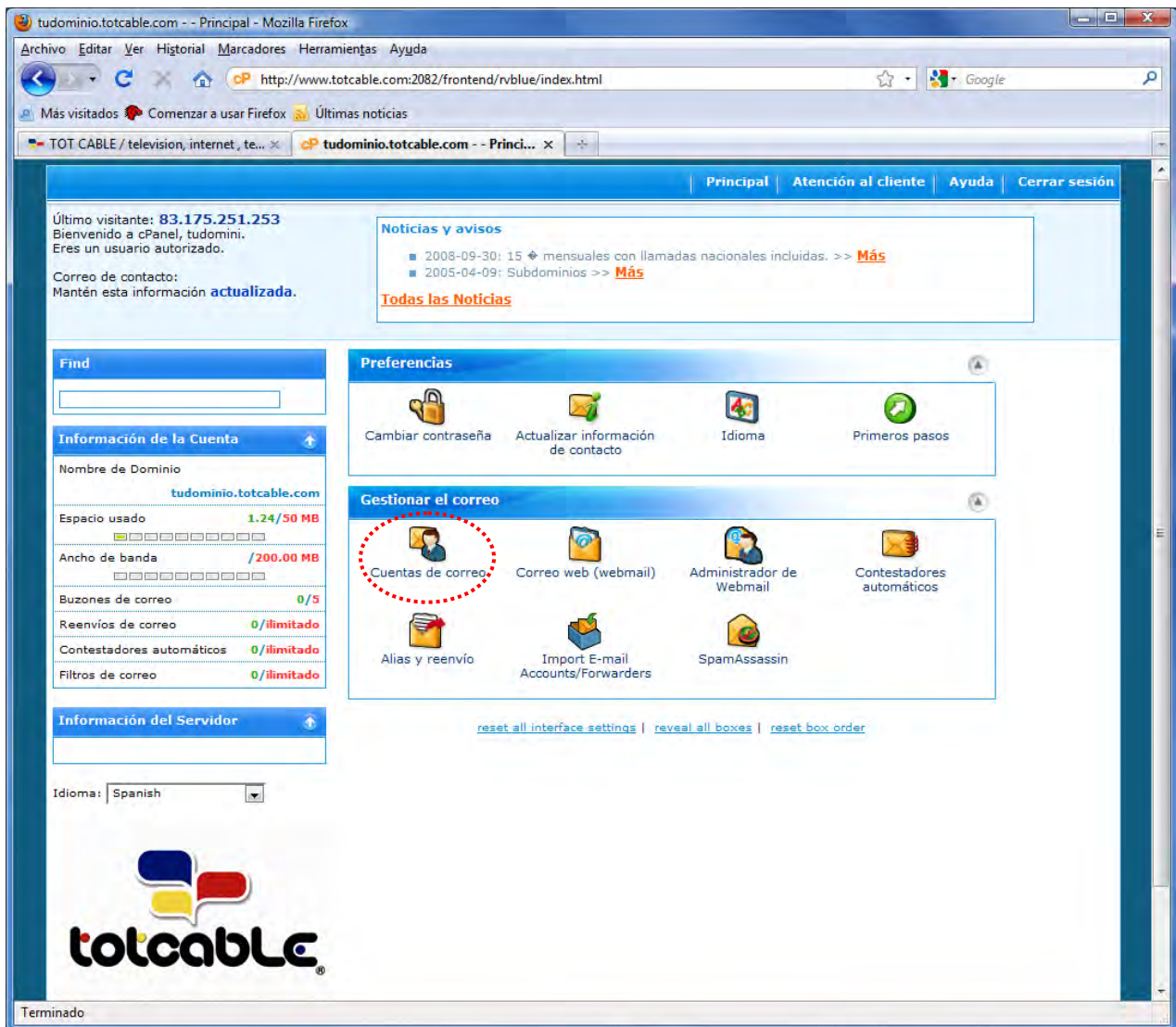
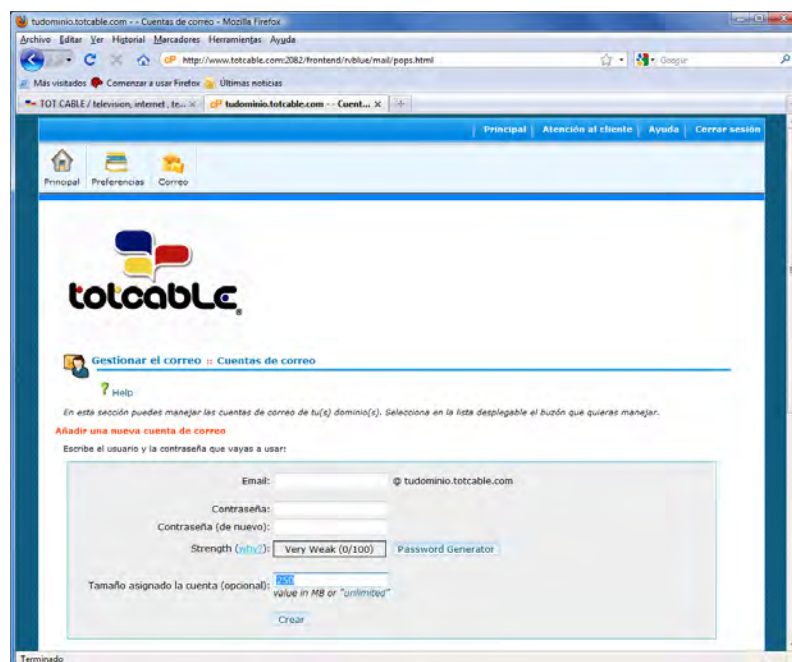


Configuración de la aplicación de correo

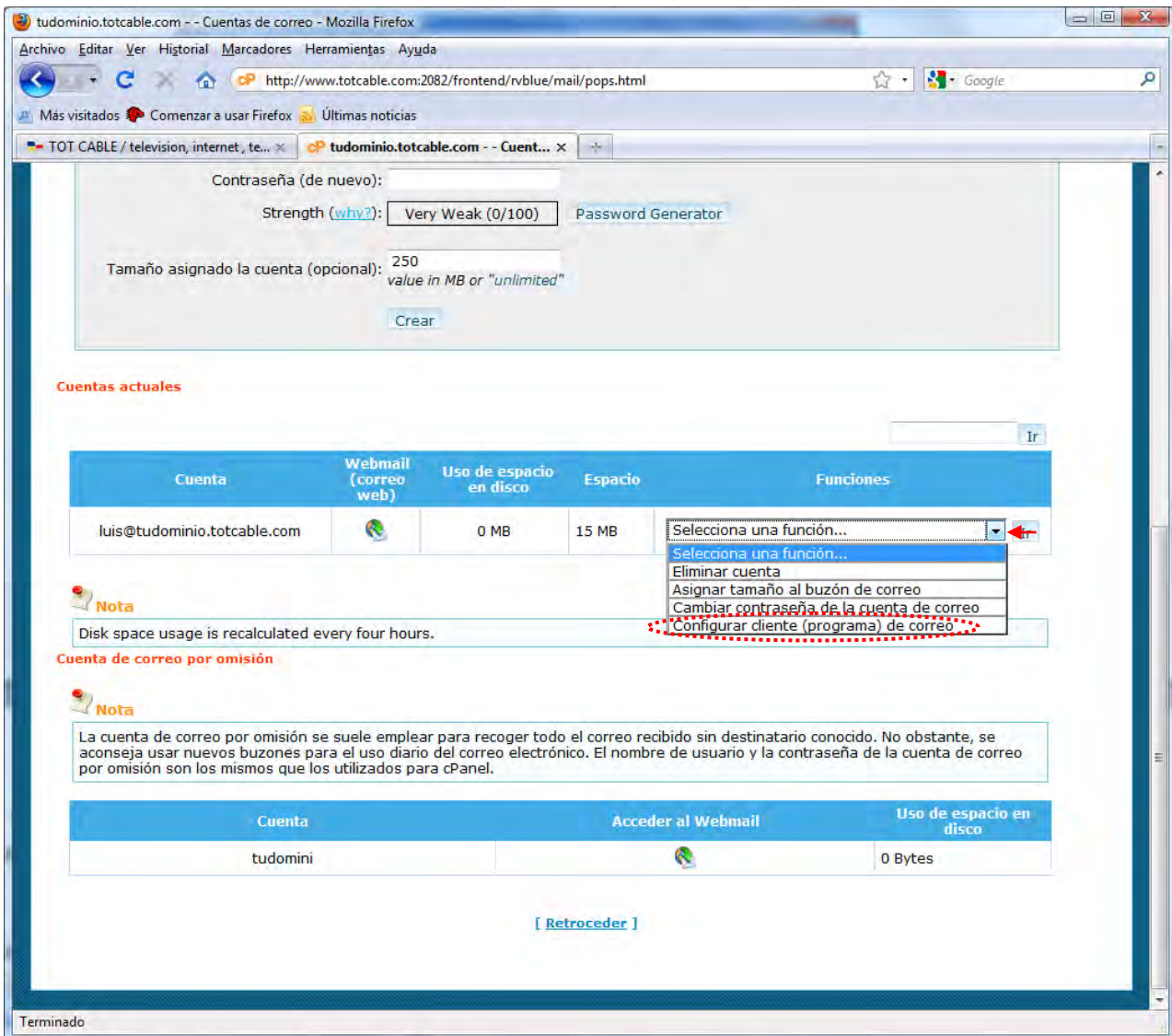
1. Haz clic en cuentas de correo.



Ahora estás en la página de gestión y creación de cuentas:



Si te desplazas hacia el final de la página, verás las opciones de gestión de cuentas:

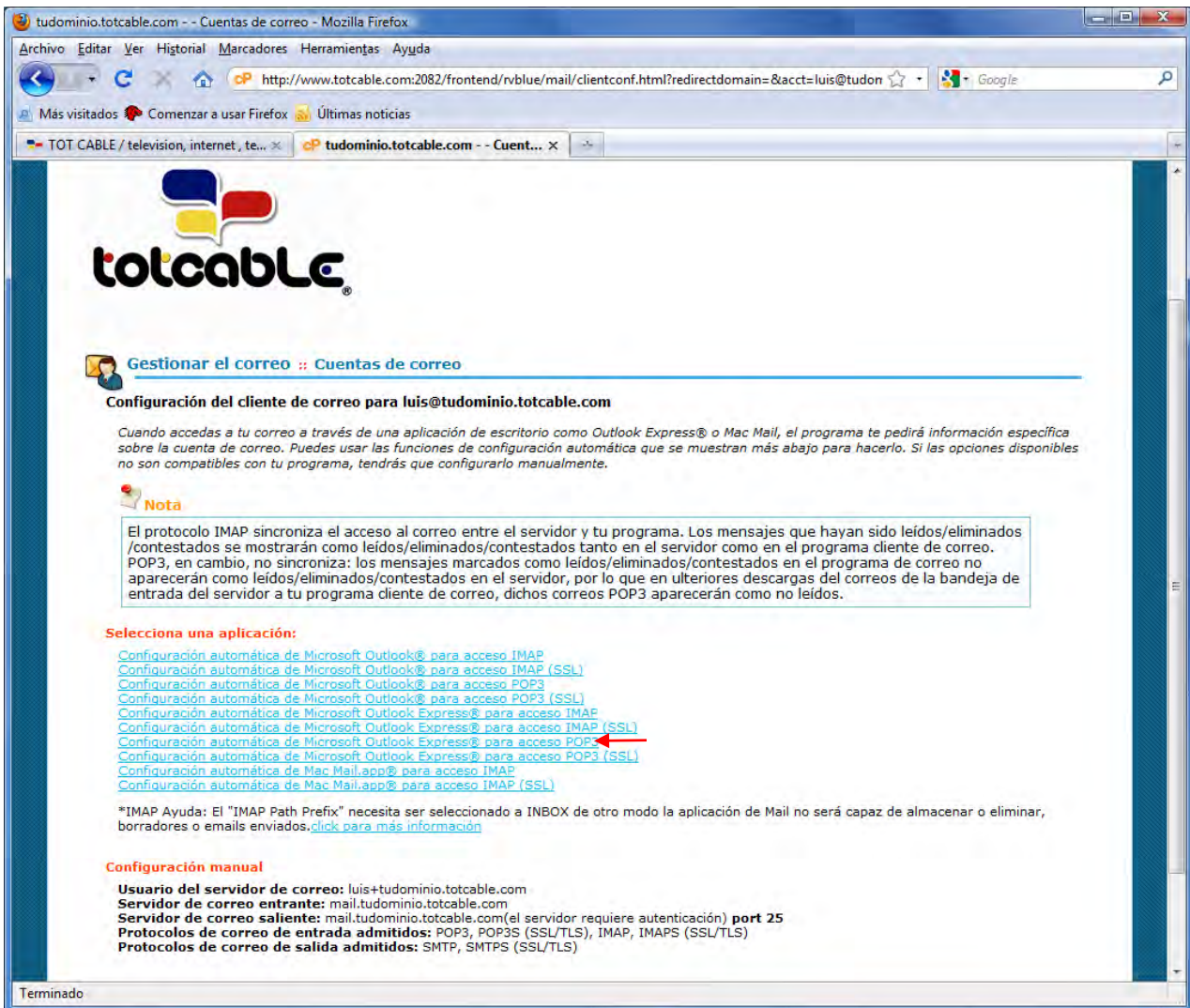


Desde aquí podrás ver las cuentas que tienes creadas, eliminar una cuenta, cambiar el tamaño del buzón que tiene asignado una cuenta, cambiar la contraseña de una cuenta y configurar tu cliente de correo para la cuenta que selecciones.

2. Despliega la lista de funciones y selecciona "Configurar cliente (programa) de correo".



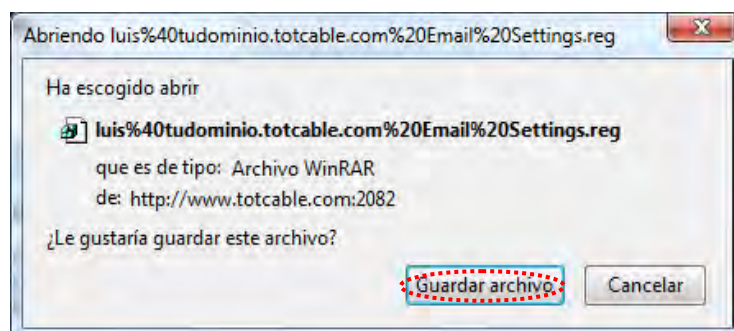
Desplázate hasta el final de la página y verás las diferentes opciones de clientes de correo configurables.



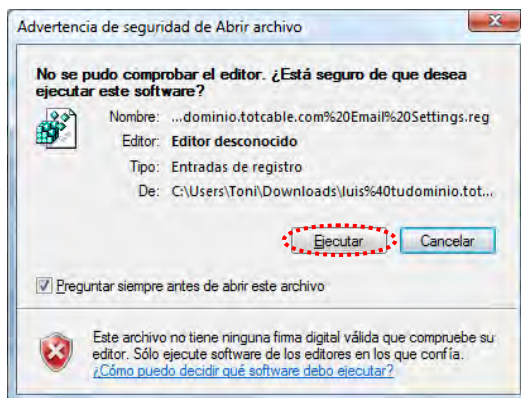
Clica sobre el enlace disponible para el programa que tengas instalado. La opción más usual para los diferentes programas es POP3.

El ejemplo mostrado a continuación es para Microsoft Outlook Express con acceso POP3

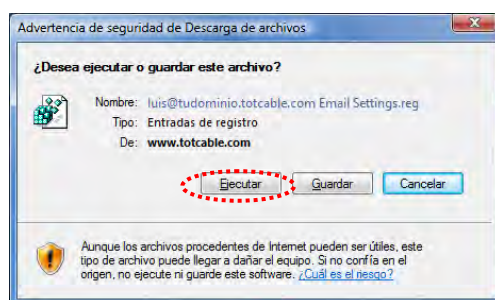
Hacemos clic sobre la opción que nos interese. Si nuestro navegador es Firefox deberemos guardar el fichero que nos envía



Y luego ejecutar el archivo .reg que nos hemos descargado haciendo doble clic sobre el.



Si nuestro navegador es Internet Explorer podremos ejecutar directamente el fichero que nos ofrece haciendo clic sobre el botón "Ejecutar".



Ten en cuenta que deberás tener cerrado el cliente de correo que vayas a configurar de esta manera para que este método funcione correctamente. Al concluir se habrá configurado tu cuenta de correo y podrás recibir y enviar mensajes desde tu cliente de correo Outlook Express.

Si tu cliente de correo electrónico no aparece en las opciones disponibles, el método anterior no te ha funcionado correctamente o deseas configurarlo manualmente, a continuación te mostraremos los parámetros que has de tener en cuenta para poder configurar cualquier cliente de correo electrónico.

Los parámetros que siempre nos pedirá cualquier cliente de correo electrónico para configurar una cuenta son:

- Tipo de servidor de correo entrante
- Servidor de correo entrante (POP3)
- Servidor de correo saliente (SMTP)
- Nombre a mostrar
- Cuenta de correo electrónico
- Nombre de usuario
- Contraseña (Password)

Si la cuenta de correo a configurar fuera luis@tudominio.totcable.com los parámetros serían los siguientes:

Tipo de servidor de correo entrante	POP3
Correo entrante (POP3)	mail.tudominio.totcable.com
Correo saliente (SMTP)	mail.tudominio.totcable.com
Nombre a mostrar	Luis
Cuenta de correo electrónico	luis@tudominio.totcable.com
Nombre de usuario	luis@tudominio.totcable.com
Contraseña (Password)	***** (la tuya de esa cuenta)

En la mayoría de clientes de correo estos datos se introducen desde el menú "Herramientas" seleccionando la opción "Cuentas" donde deberemos hacer clic en la opción "Añadir / Crear cuenta de correo" aquí usualmente nos aparecerá un asistente donde nos irá pidiendo los parámetros que comentamos arriba.