

Tutorial para crear tus cuentas de correo

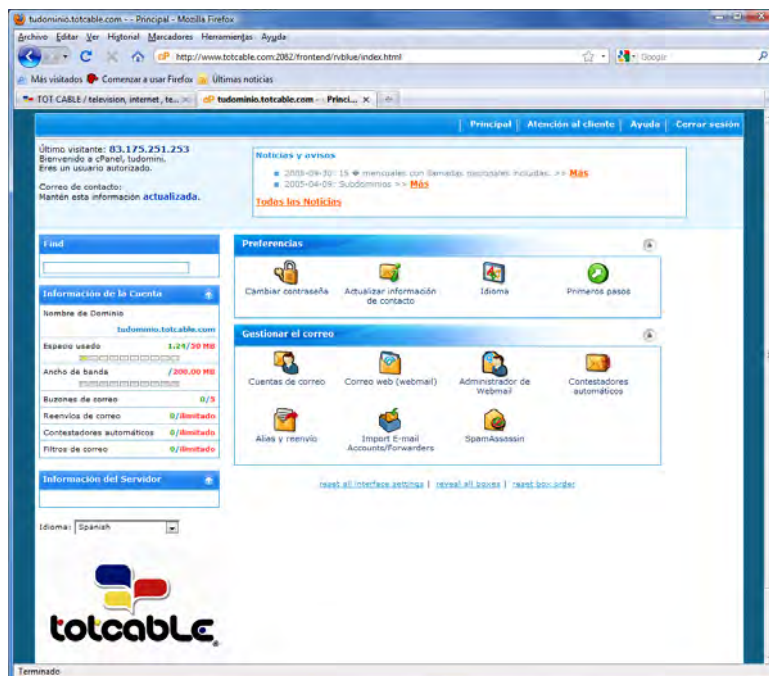
1. Abre tu navegador e introduce la dirección www.totcable.com



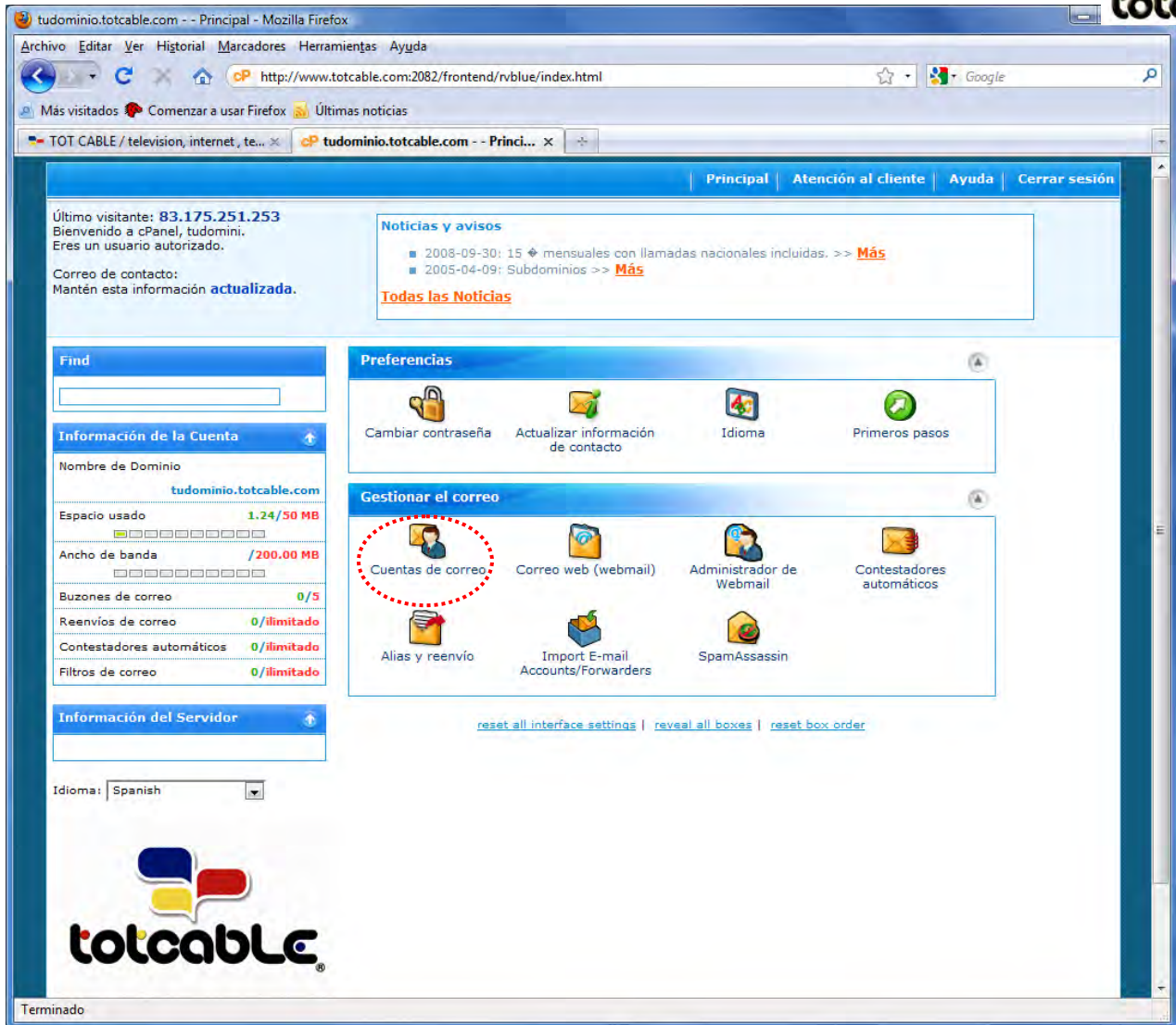
Terminado

En la página de inicio introduce tu nombre de usuario y tu contraseña y haz clic en el botón "ir".

Ya estás en el panel de control de tu cuenta principal:

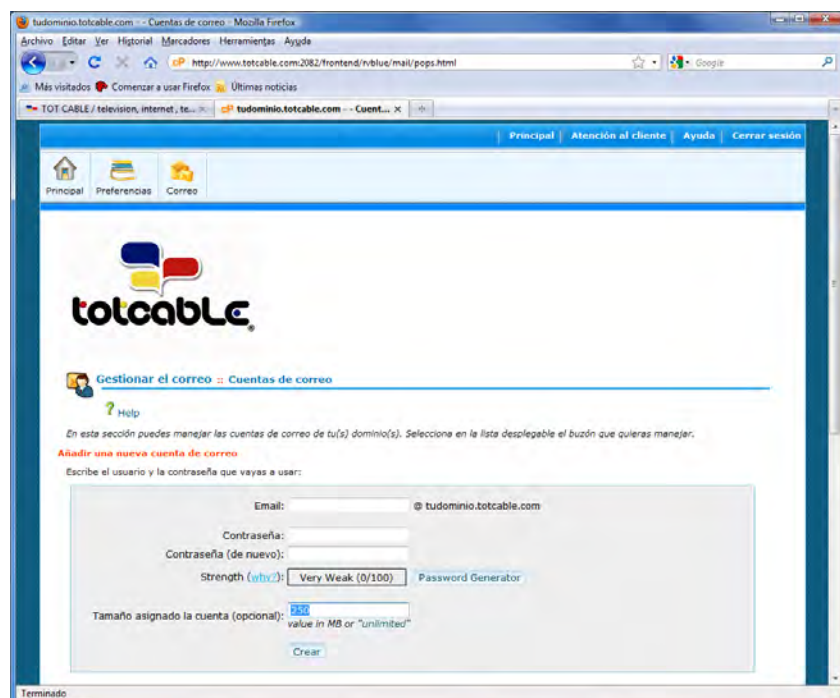


2. Haz clic en cuentas de correo.



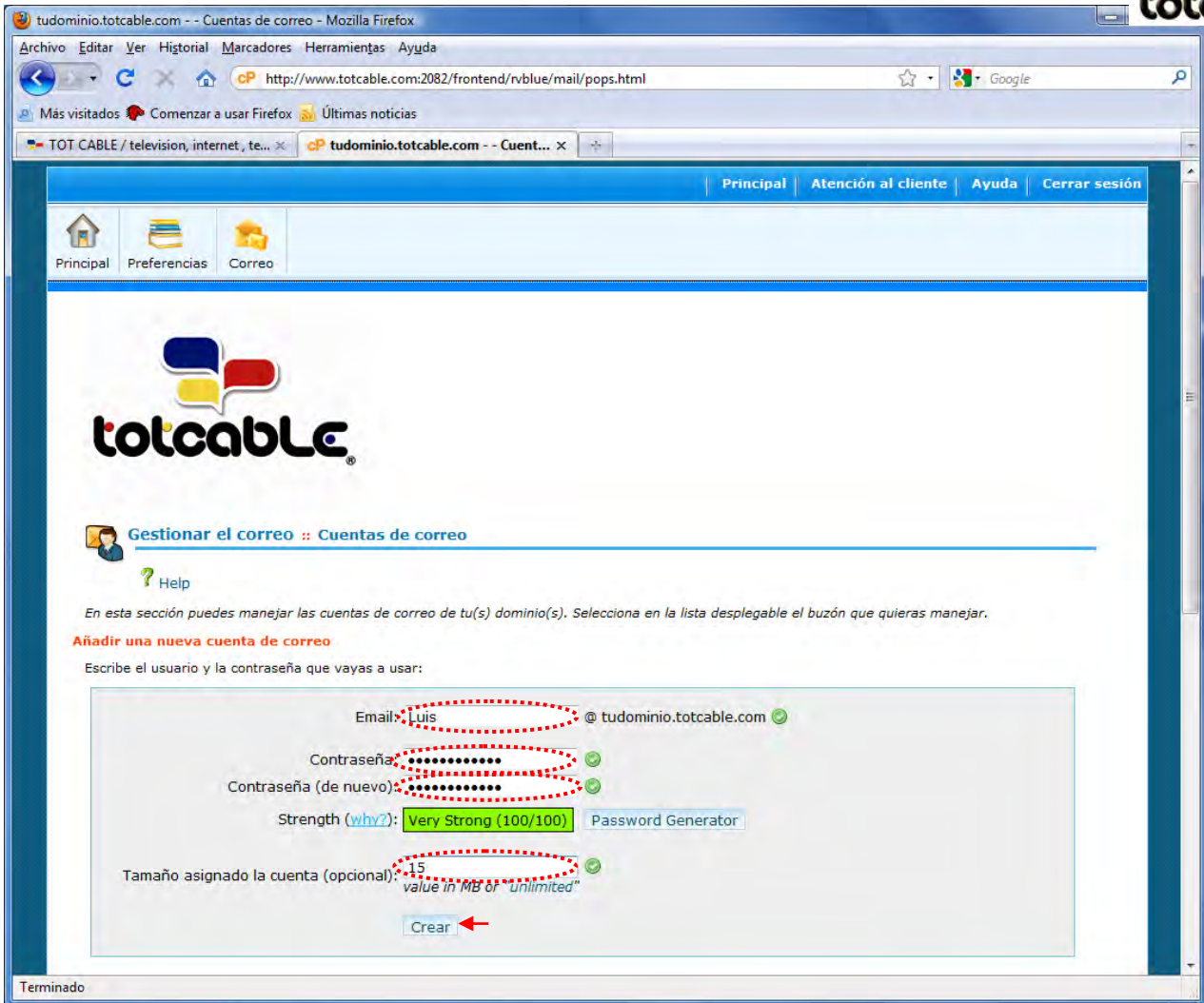
The screenshot shows the main dashboard of the totcable cPanel. At the top, there's a navigation bar with links for 'Principal', 'Atención al cliente', 'Ayuda', and 'Cerrar sesión'. Below this, a welcome message states 'Último visitante: 83.175.251.253' and 'Bienvenido a cPanel, tudomini. Eres un usuario autorizado.' A 'Noticias y avisos' section lists recent updates. The main area is divided into several sections: 'Find' with a search bar, 'Información de la Cuenta' showing account details like 'Espacio usado: 1.24 / 50 MB' and 'Ancho de banda: / 200.00 MB', 'Información del Servidor', 'Preferencias' with icons for 'Cambiar contraseña', 'Actualizar información de contacto', 'Idioma', and 'Primeros pasos', and 'Gestionar el correo' which is circled in red. The 'Gestionar el correo' section includes options like 'Cuentas de correo', 'Correo web (webmail)', 'Administrador de Webmail', 'Contestadores automáticos', 'Alias y reenvío', 'Import E-mail Accounts/Forwarders', and 'SpamAssassin'. At the bottom, there's a language dropdown set to 'Spanish' and the totcable logo.

Ya estás en la página de gestión y creación de cuentas:



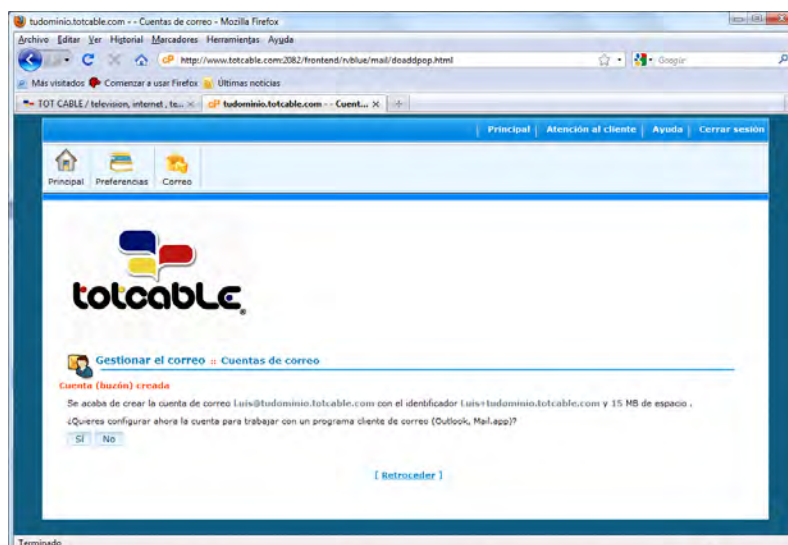
The screenshot shows the 'Gestionar el correo' page, specifically the 'Cuentas de correo' section. It features the totcable logo and a navigation bar with 'Principal', 'Preferencias', and 'Correo'. Below the logo, there's a 'Gestionar el correo :: Cuentas de correo' header and a 'Help' link. A descriptive text explains that users can manage email accounts for their domain(s) and select a mailbox from a dropdown list. A red link 'Añadir una nueva cuenta de correo' is present. Below this, a form is provided for creating a new account, with fields for 'Email' (with a dropdown for '@ tudominio.totcable.com'), 'Contraseña', 'Contraseña (de nuevo)', 'Strength (vbw)' (set to 'Very Weak (0/100)'), 'Password Generator', and 'Tamaño asignado la cuenta (opcional)' (set to '500'). A 'Crear' button is at the bottom of the form.

3. Rellena los campos Email, Contraseña y Tamaño asignado.



Cuando escribas la contraseña el sistema comprobará la fortaleza de la misma. Una contraseña muy fuerte aparecerá en **color verde** mientras que una contraseña débil aparecerá en **color rojo**. Una contraseña fuerte ha de tener letras mayúsculas, letras minúsculas, números y una longitud mínima de 8 caracteres.

4. Haz clic sobre "crear". La cuenta de correo se ha creado.



La cuenta luis@tudominio.totcable.com se ha creado.

Ahora puedes borrarla, cambiar la contraseña, la cuota de espacio disponible y acceder a la cuenta de Webmail, también realizar la configuración automática de tu cuenta en Microsoft Outlook, Outlook Express o Mail de Mac.

Si lo deseas puedes crear más cuentas de correo hasta completar el cupo máximo de 5. Si quieres más cuentas consúltanos que planes podemos ofrecerte.